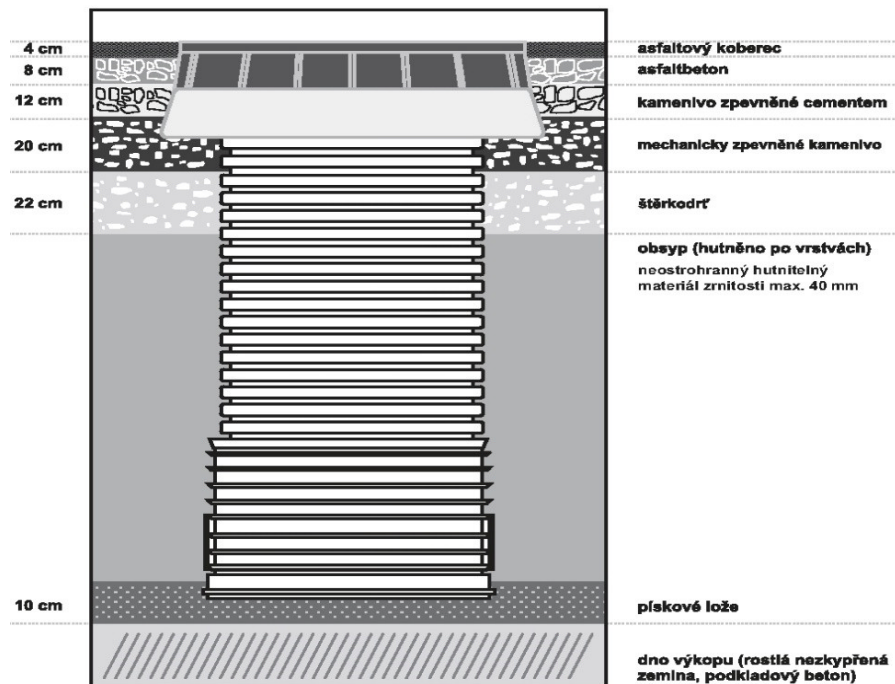


# TABULKA REVIZNÍCH ŠACHET VZOROVÁ REVIZNÍ ŠACHTA

## Šachta DN 630 s betonovým roznášecím prstencem a poklopem D 400



### Poznámka:

V rámci projektu jsou uvažovány celoplastové kanalizační šachty DN 630 s pevným prodloužením a zakrytím poklopy DN 600 - A15 uloženými na betonovou roznášecí desku. Jako vzorový příklad uvedena sestava firmy PipeLife, použít však lze jakékoli obdobné výrobky.

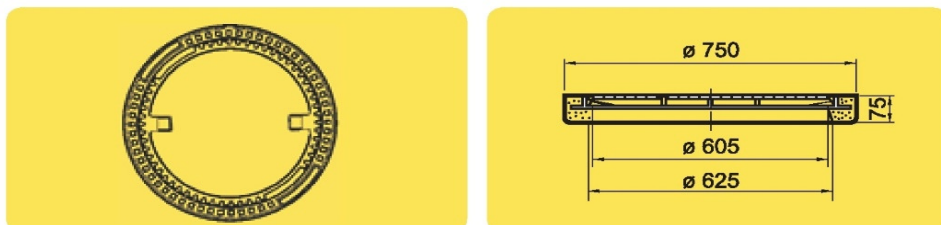
Souřadnicový systém: S–JTSK; Výškový systém: Baltský p.v.

Vypracoval:	Bc. ŘÍHA	Projektoval:	Bc. ŘÍHA	Bc. Václav ŘÍHA Tuněchody 9, 349 01 Stříbro tel. 728 683 787; E-mail: vr.projekt@seznam.cz IČO 611 30 494	
Kraj:	PLZEŇSKÝ	Okres:	TACHOV		
Obec:	KOSTELEČ	K.ú.:	KOSTELEČ u Stříbra		
Investor:	OBEC KOSTELEČ, Kostelec 34, 349 01 Stříbro			Datum:	
Stavba:	KOSTELEČ u Stříbra INFRASTRUKTURA ZÓNY "SEVEROZÁPAD" – 1.ETAPA S0–211+311 KANALIZAČNÍ A VODOVODNÍ PŘÍPOJKY			Stupeň:	
				Měřítko:	
				Arch. číslo	
Příloha:	VZOROVÁ REVIZNÍ ŠACHTA PŘÍPOJEK			304/2020	Číslo výkresu D4.6

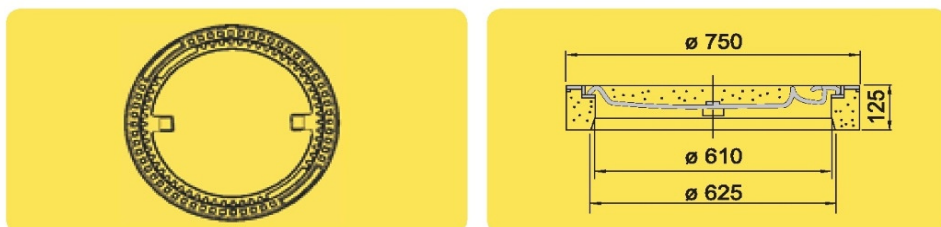
### 3.1. POKLOPY BEGU PRO ŠACHTY DN 630 - DN 1000

- jsou vhodné pro šachty DN 630, DN 800 a DN 1000

**Poklop BEGU bez odvětrání** - třída **A15** ČSN EN 124 (1,5 tuny)



**Poklop BEGU bez odvětrání** - třída **B125** ČSN EN 124 (12,5 tuny)



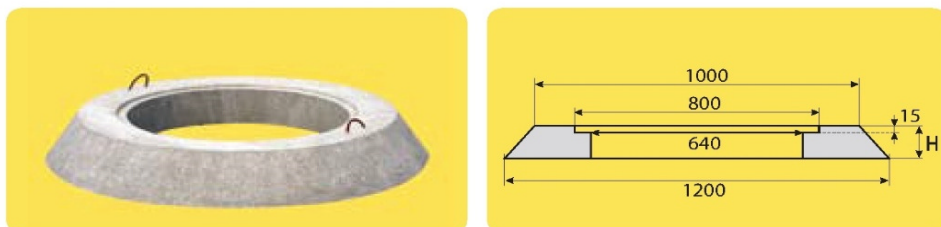
**Poklop BEGU bez odvětrání** - třída **D400** ČSN EN 124 (40 tun)



### 3. 2. REVIZNÍ ŠACHTY DN 630 MM

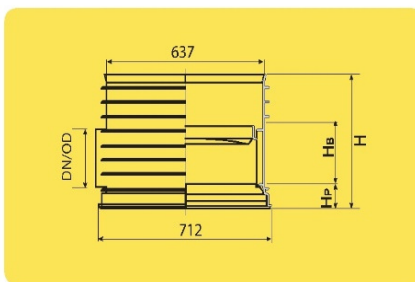
#### ŠACHTY S ROZNÁŠECÍM PRSTENCEM

**Betonový roznášecí prstenec 630 mm**



## Šachtové dno DN 630

Dle provedení je opatřeno hladkými hrdly nebo hladkými dřívky KG



DN/OD	H <sub>g</sub>	H <sub>p</sub>	H
slepé	-	-	458
160	205	83	458*
200	205	83	458*
250	345	88	580
315	345	88	580
400	540	88	800

H<sub>g</sub> efektivní stavební výška dna

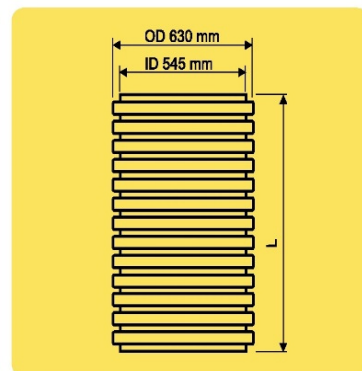
\* v provedení dna ball bottom je výška 580 mm

zasouvací délka prodloužení je asi 180 mm

**POZOR:** Atypy mimo standardní nabídkou mohou vykazovat rozměrové odchylky

Konfigurace a objednací čísla šachtových dnů viz dále

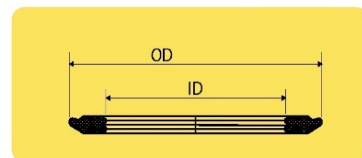
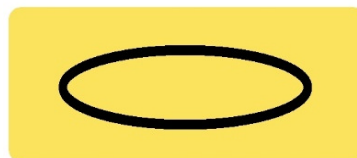
## Prodloužení šachty DN/OD Ø 630 mm



Objednací číslo	L (mm)
6R6301000	1000
6R6301500	1500
6R6302000	2000
6R6306000	6000

- kratší kusy prodloužení lze spojit přesuvkou PRU630 + 2x PRK 630 (nebo dvouhrdlem PRH 630 + 2x PRK 630)
- dodatečné připojení hladkých trubek na prodloužení - viz těsnění IN SITU.

## Těsnicí kroužek pro prodloužení šachty



Objednací číslo	OD (mm)	ID (mm)
PRK630	640	600

- slouží k utěsnění prodloužení v šachtovém dně, vkládá se do poslední drážky prodloužení šachty



Technický výpis		18.5.2020 12:44
Projekt	Kostelec - Infrastruktura zóny	
Číslo projektu		
Lokalita	Kostelec u Stříbra	
Projektant	Václav Říha	
Poznámka		

Číslo	Označení šachty	Větev	Staničení	DN šachty	Kóta výtoku [m.n.m.]	Kóta terénu [m.n.m.]	Hloubka [mm]	Výška nad terén [mm]	Stavební výška [mm]	Celková výška [mm]	DN vstup/výstup	Úhly vstupů	Třída poklopu	Nosnost poklopu	Konstrukce poklopu	Hutnění okolí/doprava
1	RŠ-1	přípojka č.1	6,5	630	484,75	486,50	1750	0	1750	1833	150/160	180	A15	1,5	Pevný	Střední DPr 92% (volný terén)
2	RŠ-2	přípojka č.2	6,0	630	485,10	486,60	1500	0	1500	1583	150/160	180	A15	1,5	Pevný	Střední DPr 92% (volný terén)
3	RŠ-3	přípojka č.3	6,0	630	484,70	486,20	1500	0	1500	1583	150/160	180	A15	1,5	Pevný	Střední DPr 92% (volný terén)
4	RŠ-4	přípojka č.4	6,0	630	484,10	485,60	1500	0	1500	1583	150/160	180	A15	1,5	Pevný	Střední DPr 92% (volný terén)
5	RŠ-5	přípojka č.5	6,0	630	483,80	485,30	1500	0	1500	1583	150/160	180	A15	1,5	Pevný	Střední DPr 92% (volný terén)
6	RŠ-6	přípojka č.6	6,0	630	482,70	484,20	1500	0	1500	1583	150/160	180	A15	1,5	Pevný	Střední DPr 92% (volný terén)
7	RŠ-7	přípojka č.7	6,0	630	481,20	482,70	1500	0	1500	1583	150/160	180	A15	1,5	Pevný	Střední DPr 92% (volný terén)
8	RŠ-8	přípojka č.8	6,0	630	479,50	481,00	1500	0	1500	1583	150/160	180	A15	1,5	Pevný	Střední DPr 92% (volný terén)
9	RŠ-9	přípojka č.9	6,0	630	477,70	479,20	1500	0	1500	1583	150/160	180	A15	1,5	Pevný	Střední DPr 92% (volný terén)
10	RŠ-10	přípojka č.10	6,0	630	475,80	477,30	1500	0	1500	1583	150/160	180	A15	1,5	Pevný	Střední DPr 92% (volný terén)
11	RŠ-11	přípojka č.11	6,5	630	474,00	475,50	1500	0	1500	1583	150/160	180	A15	1,5	Pevný	Střední DPr 92% (volný terén)
12	RŠ-12	přípojka č.12	6,5	630	474,65	476,40	1750	0	1750	1833	150/160	180	A15	1,5	Pevný	Střední DPr 92% (volný terén)
13	RŠ-13	přípojka č.13	6,5	630	477,15	478,90	1750	0	1750	1833	150/160	180	A15	1,5	Pevný	Střední DPr 92% (volný terén)
14	RŠ-14	přípojka č.14	6,5	630	478,55	480,30	1750	0	1750	1833	150/160	180	A15	1,5	Pevný	Střední DPr 92% (volný terén)
15	RŠ-15	přípojka č.15	6,0	630	480,65	482,40	1750	0	1750	1833	150/160	180	A15	1,5	Pevný	Střední DPr 92% (volný terén)
16	RŠ-16	přípojka č.19	6,0	630	484,45	486,20	1750	0	1750	1833	150/160	180	A15	1,5	Pevný	Střední DPr 92% (volný terén)
17	RŠ-17	přípojka č.20	6,0	630	483,95	485,70	1750	0	1750	1833	150/160	180	A15	1,5	Pevný	Střední DPr 92% (volný terén)
18	RŠ-18	přípojka č.24	6,0	630	481,65	483,40	1750	0	1750	1833	150/160	180	A15	1,5	Pevný	Střední DPr 92% (volný terén)
19	RŠ-19	přípojka č.25	6,0	630	480,15	481,90	1750	0	1750	1833	150/160	180	A15	1,5	Pevný	Střední DPr 92% (volný terén)
20	RŠ-20	přípojka č.26	6,0	630	479,05	480,80	1750	0	1750	1833	150/160	180	A15	1,5	Pevný	Střední DPr 92% (volný terén)
21	RŠ-21	přípojka č.27	5,5	630	478,10	479,60	1500	0	1500	1583	150/160	180	A15	1,5	Pevný	Střední DPr 92% (volný terén)
22	RŠ-22	přípojka č.28	5,5	630	479,40	480,90	1500	0	1500	1583	150/160	180	A15	1,5	Pevný	Střední DPr 92% (volný terén)
23	RŠ-23	přípojka č.29	6,0	630	480,50	482,00	1500	0	1500	1583	150/160	180	A15	1,5	Pevný	Střední DPr 92% (volný terén)

Kumulovaný kusovní 18.5.2020 12:45

Projekt	Kostelec - Infrastruktura zóny
Číslo projektu	
Lokalita	Kostelec u Stříbra
Projektant	Václav Říha
Poznámka	

Pozice	Kód položky	Popis	Netto cena/ks	Množství	Netto cena	Netto cena doplňků
4	616000180	DNO ŠACH630X160 0/180	4 300,00	23	98 900,00	
5	6R6301500	PRODLOUŽENÍ ŠACH630X1,5M	3 580,00	23	82 340,00	
6	KGBET630	PRSTENEC BETONOVÝ 630 MM	1 660,00	23	38 180,00	
7	PL600/A15	POKLOP BEGU 600 A15-PLNÝ	1 460,00	23	33 580,00	
8	PRK630	PRAGMA TĚSNÍCÍ KROUŽEK 630	308,00	23		7 084,00
9	PRK630	PRAGMA TĚSNÍCÍ KROUŽEK 630	308,00	23	7 084,00	
Celkem				138	260 084,00	7 084,00

Technická specifikace šachty	
1-RŠ-1	18.5.2020 12:45
Projekt	Kostelec - Infrastruktura zóny
Číslo projektu	
Lokalita	Kostelec u Stříbra
Projektant	Václav Říha
Poznámka	

Číslo šachty	1		
Označení šachty	RŠ-1		
DN šachty	630		
Název větve	přípojka č.1		
Staničení	6,5		
Kóta výtoku potrubí [m.n.m.]	484,75		
Kóta terénu [m.n.m.]	486,5		
Hloubka [mm]	1750		
Výška nad terén [mm]	0		
Stavební výška [mm]	1750		
Celková výška [mm]	1833		
Hutnění okolí/doprava	Střední DPr 92% (volný terén)		
	DNÚhelNavaz.potrubíPoznámka		
Výtok	150/1600Hladké		
Vtok 1	150/160180Hladké	-	
Vtok 2	-	-	
Vtok 3	-	-	
Vtok 4	-	-	
Vtok 5	-	-	
Boční vtok 1	-	-	
Boční vtok 2	-	-	
Konstrukce šachty	Vtok(y) i výtok - hladká hrdla KG		
Poklop - třída	A15		
- nosnost	1,5		
- konstrukce	Pevný		
Hloubka podz.vody H [m]	-		
Zemina	Hlinitá		

Část	Kód položky	Popis	Netto cena/ks	Množství	Netto cena	Netto cena doplňků
Dno	616000180	DNO ŠACH630X160 0/180	4 300,00	1	4 300,00	
Prodloužení	6R6301500	PRODLOUŽENÍ ŠACH630X1,5M	3 580,00	1	3 580,00	
	PRK630	PRAGMA TĚSNÍCÍ KROUŽEK 630	308,00	1	308,00	
Poklop	PL600/A15	POKLOP BEGU 600 A15-PLNÝ	1 460,00	1	1 460,00	
	KBET630	PRSTENEC BETONOVÝ 630 MM	1 660,00	1	1 660,00	
Doplňky	PRK630	PRAGMA TĚSNÍCÍ KROUŽEK 630	308,00	1		308,00
Celkem				6	11 308,00	308,00

Montážní pokyny a poznámky:

Vtok(y) i výtok - hladká hrdla KG

Výtok - První trubku nutno použít bez hrdla

Technická specifikace šachty	
2-RŠ-2	18.5.2020 12:45
Projekt	Kostelec - Infrastruktura zóny
Číslo projektu	
Lokalita	Kostelec u Stříbra
Projektant	Václav Říha
Poznámka	

Číslo šachty	2		
Označení šachty	RŠ-2		
DN šachty	630		
Název větve	přípojka č.2		
Staničení	6		
Kóta výtoku potrubí [m.n.m.]	485,1		
Kóta terénu [m.n.m.]	486,6		
Hloubka [mm]	1500		
Výška nad terén [mm]	0		
Stavební výška [mm]	1500		
Celková výška [mm]	1583		
Hutnění okolí/doprava	Střední DPr 92% (volný terén)		
	DNÚhelNavaz.potrubíPoznámka		
Výtok	150/1600Hladké		
Vtok 1	150/160180Hladké	-	
Vtok 2	- -	-	
Vtok 3	- -	-	
Vtok 4	- -	-	
Vtok 5	- -	-	
Boční vtok 1	- -	-	
Boční vtok 2	- -	-	
Konstrukce šachty	Vtok(y) i výtok - hladká hrdla KG		
Poklop - třída	A15		
- nosnost	1,5		
- konstrukce	Pevný		
Hloubka podz.vody H [m]	-		
Zemina	Hlinitá		

Část	Kód položky	Popis	Netto cena/ks	Množství	Netto cena	Netto cena doplňků
Dno	616000180	DNO ŠACH630X160 0/180	4 300,00	1	4 300,00	
Prodloužení	6R6301500	PRODLOUŽENÍ ŠACH630X1,5M	3 580,00	1	3 580,00	
	PRK630	PRAGMA TĚSNÍCÍ KROUŽEK 630	308,00	1	308,00	
Poklop	PL600/A15	POKLOP BEGU 600 A15-PLNÝ	1 460,00	1	1 460,00	
	KBET630	PRSTENEC BETONOVÝ 630 MM	1 660,00	1	1 660,00	
Doplňky	PRK630	PRAGMA TĚSNÍCÍ KROUŽEK 630	308,00	1		308,00
			<b>Celkem</b>	<b>6</b>	<b>11 308,00</b>	<b>308,00</b>

Montážní pokyny a poznámky:

Vtok(y) i výtok - hladká hrdla KG

Výtok - První trubku nutno použít bez hrdla



Technická specifikace šachty	
3-RŠ-3	18.5.2020 12:45
Projekt	Kostelec - Infrastruktura zóny
Číslo projektu	
Lokalita	Kostelec u Stříbra
Projektant	Václav Říha
Poznámka	

Číslo šachty	3		
Označení šachty	RŠ-3		
DN šachty	630		
Název větve	přípojka č.3		
Staničení	6		
Kóta výtoku potrubí [m.n.m.]	484,7		
Kóta terénu [m.n.m.]	486,2		
Hloubka [mm]	1500		
Výška nad terén [mm]	0		
Stavební výška [mm]	1500		
Celková výška [mm]	1583		
Hutnění okolí/doprava	Střední DPr 92% (volný terén)		
	DNÚhelNavaz.potrubíPoznámka		
Výtok	150/1600Hladké		
Vtok 1	150/160180Hladké	-	
Vtok 2	-	-	
Vtok 3	-	-	
Vtok 4	-	-	
Vtok 5	-	-	
Boční vtok 1	-	-	
Boční vtok 2	-	-	
Konstrukce šachty	Vtok(y) i výtok - hladká hrdla KG		
Poklop - třída	A15		
- nosnost	1,5		
- konstrukce	Pevný		
Hloubka podz.vody H [m]	-		
Zemina	Hlinitá		

Část	Kód položky	Popis	Netto cena/ks	Množství	Netto cena	Netto cena doplňků
Dno	616000180	DNO ŠACH630X160 0/180	4 300,00	1	4 300,00	
Prodloužení	6R6301500	PRODLOUŽENÍ ŠACH630X1,5M	3 580,00	1	3 580,00	
	PRK630	PRAGMA TĚSNÍCÍ KROUŽEK 630	308,00	1	308,00	
Poklop	PL600/A15	POKLOP BEGU 600 A15-PLNÝ	1 460,00	1	1 460,00	
	KBET630	PRSTENEC BETONOVÝ 630 MM	1 660,00	1	1 660,00	
Doplňky	PRK630	PRAGMA TĚSNÍCÍ KROUŽEK 630	308,00	1		308,00
Celkem				6	11 308,00	308,00

Montážní pokyny a poznámky:

Vtok(y) i výtok - hladká hrdla KG

Výtok - První trubku nutno použít bez hrdla

Technická specifikace šachty	
4-RŠ-4	18.5.2020 12:45
Projekt	Kostelec - Infrastruktura zóny
Číslo projektu	
Lokalita	Kostelec u Stříbra
Projektant	Václav Říha
Poznámka	

Číslo šachty	4		
Označení šachty	RŠ-4		
DN šachty	630		
Název větve	přípojka č.4		
Staničení	6		
Kóta výtoku potrubí [m.n.m.]	484,1		
Kóta terénu [m.n.m.]	485,6		
Hloubka [mm]	1500		
Výška nad terén [mm]	0		
Stavební výška [mm]	1500		
Celková výška [mm]	1583		
Hutnění okolí/doprava	Střední DPr 92% (volný terén)		
	DNÚhelNavaz.potrubíPoznámka		
Výtok	150/1600Hladké		
Vtok 1	150/160180Hladké	-	
Vtok 2	- -	-	
Vtok 3	- -	-	
Vtok 4	- -	-	
Vtok 5	- -	-	
Boční vtok 1	- -	-	
Boční vtok 2	- -	-	
Konstrukce šachty	Vtok(y) i výtok - hladká hrdla KG		
Poklop - třída	A15		
- nosnost	1,5		
- konstrukce	Pevný		
Hloubka podz.vody H [m]	-		
Zemina	Hlinitá		

Část	Kód položky	Popis	Netto cena/ks	Množství	Netto cena	Netto cena doplňků
Dno	616000180	DNO ŠACH630X160 0/180	4 300,00	1	4 300,00	
Prodloužení	6R6301500	PRODLOUŽENÍ ŠACH630X1,5M	3 580,00	1	3 580,00	
	PRK630	PRAGMA TĚSNÍCÍ KROUŽEK 630	308,00	1	308,00	
Poklop	PL600/A15	POKLOP BEGU 600 A15-PLNÝ	1 460,00	1	1 460,00	
	KBET630	PRSTENEC BETONOVÝ 630 MM	1 660,00	1	1 660,00	
Doplňky	PRK630	PRAGMA TĚSNÍCÍ KROUŽEK 630	308,00	1		308,00
Celkem				6	11 308,00	308,00

Montážní pokyny a poznámky:

Vtok(y) i výtok - hladká hrdla KG

Výtok - První trubku nutno použít bez hrdla

Technická specifikace šachty	
5-RŠ-5	18.5.2020 12:45
Projekt	Kostelec - Infrastruktura zóny
Číslo projektu	
Lokalita	Kostelec u Stříbra
Projektant	Václav Říha
Poznámka	

Číslo šachty	5
Označení šachty	RŠ-5
DN šachty	630
Název větve	přípojka č.5
Staničení	6
Kóta výtoku potrubí [m.n.m.]	483,8
Kóta terénu [m.n.m.]	485,3
Hloubka [mm]	1500
Výška nad terén [mm]	0
Stavební výška [mm]	1500
Celková výška [mm]	1583
Hutnění okolí/doprava	Střední DPr 92% (volný terén)
	DNÚhelNavaz.potrubíPoznámka
Výtok	150/1600Hladké-
Vtok 1	150/160180Hladké-
Vtok 2	- - - -
Vtok 3	- - - -
Vtok 4	- - - -
Vtok 5	- - - -
Boční vtok 1	- - - -
Boční vtok 2	- - - -
Konstrukce šachty	Vtok(y) i výtok - hladká hrdla KG
Poklop - třída	A15
- nosnost	1,5
- konstrukce	Pevný
Hloubka podz.vody H [m]	-
Zemina	Hlinitá

Část	Kód položky	Popis	Netto cena/ks	Množství	Netto cena	Netto cena doplňků
Dno	616000180	DNO ŠACH630X160 0/180	4 300,00	1	4 300,00	
Prodloužení	6R6301500	PRODLOUŽENÍ ŠACH630X1,5M	3 580,00	1	3 580,00	
	PRK630	PRAGMA TĚSNÍCÍ KROUŽEK 630	308,00	1	308,00	
Poklop	PL600/A15	POKLOP BEGU 600 A15-PLNÝ	1 460,00	1	1 460,00	
	KBET630	PRSTENEC BETONOVÝ 630 MM	1 660,00	1	1 660,00	
Doplňky	PRK630	PRAGMA TĚSNÍCÍ KROUŽEK 630	308,00	1		308,00
Celkem				6	11 308,00	308,00

Montážní pokyny a poznámky:

Vtok(y) i výtok - hladká hrdla KG

Výtok - První trubku nutno použít bez hrdla

Technická specifikace šachty	
6-RŠ-6	18.5.2020 12:45
Projekt	Kostelec - Infrastruktura zóny
Číslo projektu	
Lokalita	Kostelec u Stříbra
Projektant	Václav Říha
Poznámka	

Číslo šachty	6		
Označení šachty	RŠ-6		
DN šachty	630		
Název větve	přípojka č.6		
Staničení	6		
Kóta výtoku potrubí [m.n.m.]	482,7		
Kóta terénu [m.n.m.]	484,2		
Hloubka [mm]	1500		
Výška nad terén [mm]	0		
Stavební výška [mm]	1500		
Celková výška [mm]	1583		
Hutnění okolí/doprava	Střední DPr 92% (volný terén)		
	DNÚhelNavaz.potrubíPoznámka		
Výtok	150/1600Hladké		
Vtok 1	150/160180Hladké	-	
Vtok 2	- -	-	
Vtok 3	- -	-	
Vtok 4	- -	-	
Vtok 5	- -	-	
Boční vtok 1	- -	-	
Boční vtok 2	- -	-	
Konstrukce šachty	Vtok(y) i výtok - hladká hrdla KG		
Poklop - třída	A15		
- nosnost	1,5		
- konstrukce	Pevný		
Hloubka podz.vody H [m]	-		
Zemina	Hlinitá		

Část	Kód položky	Popis	Netto cena/ks	Množství	Netto cena	Netto cena doplňků
Dno	616000180	DNO ŠACH630X160 0/180	4 300,00	1	4 300,00	
Prodloužení	6R6301500	PRODLOUŽENÍ ŠACH630X1,5M	3 580,00	1	3 580,00	
	PRK630	PRAGMA TĚSNÍCÍ KROUŽEK 630	308,00	1	308,00	
Poklop	PL600/A15	POKLOP BEGU 600 A15-PLNÝ	1 460,00	1	1 460,00	
	KBET630	PRSTENEC BETONOVÝ 630 MM	1 660,00	1	1 660,00	
Doplňky	PRK630	PRAGMA TĚSNÍCÍ KROUŽEK 630	308,00	1		308,00
			<b>Celkem</b>	<b>6</b>	<b>11 308,00</b>	<b>308,00</b>

Montážní pokyny a poznámky:

Vtok(y) i výtok - hladká hrdla KG

Výtok - První trubku nutno použít bez hrdla

Technická specifikace šachty	
7-RŠ-7	18.5.2020 12:45
Projekt	Kostelec - Infrastruktura zóny
Číslo projektu	
Lokalita	Kostelec u Stříbra
Projektant	Václav Říha
Poznámka	

Číslo šachty	7			
Označení šachty	RŠ-7			
DN šachty	630			
Název větve	přípojka č.7			
Staničení	6			
Kóta výtoku potrubí [m.n.m.]	481,2			
Kóta terénu [m.n.m.]	482,7			
Hloubka [mm]	1500			
Výška nad terén [mm]	0			
Stavební výška [mm]	1500			
Celková výška [mm]	1583			
Hutnění okolí/doprava	Střední DPr 92% (volný terén)			
	DN	Úhel	Navaz.potrubí	Poznámka
Výtok	150/160	0	Hladké	
Vtok 1	150/160	180	Hladké	-
Vtok 2	-	-	-	-
Vtok 3	-	-	-	-
Vtok 4	-	-	-	-
Vtok 5	-	-	-	-
Boční vtok 1	-	-	-	-
Boční vtok 2	-	-	-	-
Konstrukce šachty	Vtok(y) i výtok - hladká hrdla KG			
Poklop - třída	A15			
- nosnost	1,5			
- konstrukce	Pevný			
Hloubka podz.vody H [m]	-			
Zemina	Hlinitá			

Část	Kód položky	Popis	Netto cena/ks	Množství	Netto cena	Netto cena doplňků
Dno	616000180	DNO ŠACH630X160 0/180	4 300,00	1	4 300,00	
Prodloužení	6R6301500	PRODLOUŽENÍ ŠACH630X1,5M	3 580,00	1	3 580,00	
	PRK630	PRAGMA TĚSNÍCÍ KROUŽEK 630	308,00	1	308,00	
Poklop	PL600/A15	POKLOP BEGU 600 A15-PLNÝ	1 460,00	1	1 460,00	
	KBET630	PRSTENEC BETONOVÝ 630 MM	1 660,00	1	1 660,00	
Doplňky	PRK630	PRAGMA TĚSNÍCÍ KROUŽEK 630	308,00	1		308,00
Celkem				6	11 308,00	308,00

Montážní pokyny a poznámky:

Vtok(y) i výtok - hladká hrdla KG

Výtok - První trubku nutno použít bez hrdla

Technická specifikace šachty	
8-RŠ-8	18.5.2020 12:45
Projekt	Kostelec - Infrastruktura zóny
Číslo projektu	
Lokalita	Kostelec u Stříbra
Projektant	Václav Říha
Poznámka	

Číslo šachty	8			
Označení šachty	RŠ-8			
DN šachty	630			
Název větve	přípojka č.8			
Staničení	6			
Kóta výtoku potrubí [m.n.m.]	479,5			
Kóta terénu [m.n.m.]	481			
Hloubka [mm]	1500			
Výška nad terén [mm]	0			
Stavební výška [mm]	1500			
Celková výška [mm]	1583			
Hutnění okolí/doprava	Střední DPr 92% (volný terén)			
	DN	Úhel	Navaz.potrubí	Poznámka
Výtok	150/160	0	Hladké	
Vtok 1	150/160	180	Hladké	-
Vtok 2	-	-	-	-
Vtok 3	-	-	-	-
Vtok 4	-	-	-	-
Vtok 5	-	-	-	-
Boční vtok 1	-	-	-	-
Boční vtok 2	-	-	-	-
Konstrukce šachty	Vtok(y) i výtok - hladká hrdla KG			
Poklop - třída	A15			
- nosnost	1,5			
- konstrukce	Pevný			
Hloubka podz.vody H [m]	-			
Zemina	Hlinitá			

Část	Kód položky	Popis	Netto cena/ks	Množství	Netto cena	Netto cena doplňků
Dno	616000180	DNO ŠACH630X160 0/180	4 300,00	1	4 300,00	
Prodloužení	6R6301500	PRODLOUŽENÍ ŠACH630X1,5M	3 580,00	1	3 580,00	
	PRK630	PRAGMA TĚSNÍCÍ KROUŽEK 630	308,00	1	308,00	
Poklop	PL600/A15	POKLOP BEGU 600 A15-PLNÝ	1 460,00	1	1 460,00	
	KBET630	PRSTENEC BETONOVÝ 630 MM	1 660,00	1	1 660,00	
Doplňky	PRK630	PRAGMA TĚSNÍCÍ KROUŽEK 630	308,00	1		308,00
Celkem				6	11 308,00	308,00

Montážní pokyny a poznámky:

Vtok(y) i výtok - hladká hrdla KG

Výtok - První trubku nutno použít bez hrdla

Technická specifikace šachty	
9-RŠ-9	18.5.2020 12:45
Projekt	Kostelec - Infrastruktura zóny
Číslo projektu	
Lokalita	Kostelec u Stříbra
Projektant	Václav Říha
Poznámka	

Číslo šachty	9
Označení šachty	RŠ-9
DN šachty	630
Název větve	přípojka č.9
Staničení	6
Kóta výtoku potrubí [m.n.m.]	477,7
Kóta terénu [m.n.m.]	479,2
Hloubka [mm]	1500
Výška nad terén [mm]	0
Stavební výška [mm]	1500
Celková výška [mm]	1583
Hutnění okolí/doprava	Střední DPr 92% (volný terén)
	DNÚhelNavaz.potrubíPoznámka
Výtok	150/1600Hladké-
Vtok 1	150/160180Hladké-
Vtok 2	- - - -
Vtok 3	- - - -
Vtok 4	- - - -
Vtok 5	- - - -
Boční vtok 1	- - - -
Boční vtok 2	- - - -
Konstrukce šachty	Vtok(y) i výtok - hladká hrdla KG
Poklop - třída	A15
- nosnost	1,5
- konstrukce	Pevný
Hloubka podz.vody H [m]	-
Zemina	Hlinitá

Část	Kód položky	Popis	Netto cena/ks	Množství	Netto cena	Netto cena doplňků
Dno	616000180	DNO ŠACH630X160 0/180	4 300,00	1	4 300,00	
Prodloužení	6R6301500	PRODLOUŽENÍ ŠACH630X1,5M	3 580,00	1	3 580,00	
	PRK630	PRAGMA TĚSNÍCÍ KROUŽEK 630	308,00	1	308,00	
Poklop	PL600/A15	POKLOP BEGU 600 A15-PLNÝ	1 460,00	1	1 460,00	
	KBET630	PRSTENEC BETONOVÝ 630 MM	1 660,00	1	1 660,00	
Doplňky	PRK630	PRAGMA TĚSNÍCÍ KROUŽEK 630	308,00	1		308,00
			<b>Celkem</b>	<b>6</b>	<b>11 308,00</b>	<b>308,00</b>

Montážní pokyny a poznámky:

Vtok(y) i výtok - hladká hrdla KG

Výtok - První trubku nutno použít bez hrdla

Technická specifikace šachty	
10-RŠ-10	18.5.2020 12:45
Projekt	Kostelec - Infrastruktura zóny
Číslo projektu	
Lokalita	Kostelec u Stříbra
Projektant	Václav Říha
Poznámka	

Číslo šachty	10
Označení šachty	RŠ-10
DN šachty	630
Název větve	přípojka č.10
Staničení	6
Kóta výtoku potrubí [m.n.m.]	475,8
Kóta terénu [m.n.m.]	477,3
Hloubka [mm]	1500
Výška nad terén [mm]	0
Stavební výška [mm]	1500
Celková výška [mm]	1583
Hutnění okolí/doprava	Střední DPr 92% (volný terén)
	DNÚhelNavaz.potrubíPoznámka
Výtok	150/1600Hladké-
Vtok 1	150/160180Hladké-
Vtok 2	- - - -
Vtok 3	- - - -
Vtok 4	- - - -
Vtok 5	- - - -
Boční vtok 1	- - - -
Boční vtok 2	- - - -
Konstrukce šachty	Vtok(y) i výtok - hladká hrdla KG
Poklop - třída	A15
- nosnost	1,5
- konstrukce	Pevný
Hloubka podz.vody H [m]	-
Zemina	Hlinitá

Část	Kód položky	Popis	Netto cena/ks	Množství	Netto cena	Netto cena doplňků
Dno	616000180	DNO ŠACH630X160 0/180	4 300,00	1	4 300,00	
Prodloužení	6R6301500	PRODLOUŽENÍ ŠACH630X1,5M	3 580,00	1	3 580,00	
	PRK630	PRAGMA TĚSNÍCÍ KROUŽEK 630	308,00	1	308,00	
Poklop	PL600/A15	POKLOP BEGU 600 A15-PLNÝ	1 460,00	1	1 460,00	
	KBET630	PRSTENEC BETONOVÝ 630 MM	1 660,00	1	1 660,00	
Doplňky	PRK630	PRAGMA TĚSNÍCÍ KROUŽEK 630	308,00	1		308,00
Celkem				6	11 308,00	308,00

Montážní pokyny a poznámky:

Vtok(y) i výtok - hladká hrdla KG

Výtok - První trubku nutno použít bez hrdla



Technická specifikace šachty	
11-RŠ-11	18.5.2020 12:46
Projekt	Kostelec - Infrastruktura zóny
Číslo projektu	
Lokalita	Kostelec u Stříbra
Projektant	Václav Říha
Poznámka	

Číslo šachty	11		
Označení šachty	RŠ-11		
DN šachty	630		
Název větve	přípojka č.11		
Staničení	6,5		
Kóta výtoku potrubí [m.n.m.]	474		
Kóta terénu [m.n.m.]	475,5		
Hloubka [mm]	1500		
Výška nad terén [mm]	0		
Stavební výška [mm]	1500		
Celková výška [mm]	1583		
Hutnění okolí/doprava	Střední DPr 92% (volný terén)		
	DNÚhelNavaz.potrubíPoznámka		
Výtok	150/1600Hladké		
Vtok 1	150/160180Hladké	-	
Vtok 2	- -	-	
Vtok 3	- -	-	
Vtok 4	- -	-	
Vtok 5	- -	-	
Boční vtok 1	- -	-	
Boční vtok 2	- -	-	
Konstrukce šachty	Vtok(y) i výtok - hladká hrdla KG		
Poklop - třída	A15		
- nosnost	1,5		
- konstrukce	Pevný		
Hloubka podz.vody H [m]	-		
Zemina	Hlinitá		

Část	Kód položky	Popis	Netto cena/ks	Množství	Netto cena	Netto cena doplňků
Dno	616000180	DNO ŠACH630X160 0/180	4 300,00	1	4 300,00	
Prodloužení	6R6301500	PRODLOUŽENÍ ŠACH630X1,5M	3 580,00	1	3 580,00	
	PRK630	PRAGMA TĚSNÍCÍ KROUŽEK 630	308,00	1	308,00	
Poklop	PL600/A15	POKLOP BEGU 600 A15-PLNÝ	1 460,00	1	1 460,00	
	KBET630	PRSTENEC BETONOVÝ 630 MM	1 660,00	1	1 660,00	
Doplňky	PRK630	PRAGMA TĚSNÍCÍ KROUŽEK 630	308,00	1		308,00
Celkem				6	11 308,00	308,00

Montážní pokyny a poznámky:

Vtok(y) i výtok - hladká hrdla KG

Výtok - První trubku nutno použít bez hrdla

Technická specifikace šachty	
12-RŠ-12	18.5.2020 12:46
Projekt	Kostelec - Infrastruktura zóny
Číslo projektu	
Lokalita	Kostelec u Stříbra
Projektant	Václav Říha
Poznámka	

Číslo šachty	12		
Označení šachty	RŠ-12		
DN šachty	630		
Název větve	přípojka č.12		
Staničení	6,5		
Kóta výtoku potrubí [m.n.m.]	474,65		
Kóta terénu [m.n.m.]	476,4		
Hloubka [mm]	1750		
Výška nad terén [mm]	0		
Stavební výška [mm]	1750		
Celková výška [mm]	1833		
Hutnění okolí/doprava	Střední DPr 92% (volný terén)		
	DNÚhelNavaz.potrubíPoznámka		
Výtok	150/1600Hladké		
Vtok 1	150/160180Hladké	-	
Vtok 2	-	-	
Vtok 3	-	-	
Vtok 4	-	-	
Vtok 5	-	-	
Boční vtok 1	-	-	
Boční vtok 2	-	-	
Konstrukce šachty	Vtok(y) i výtok - hladká hrdla KG		
Poklop - třída	A15		
- nosnost	1,5		
- konstrukce	Pevný		
Hloubka podz.vody H [m]	-		
Zemina	Hlinitá		

Část	Kód položky	Popis	Netto cena/ks	Množství	Netto cena	Netto cena doplňků
Dno	616000180	DNO ŠACH630X160 0/180	4 300,00	1	4 300,00	
Prodloužení	6R6301500	PRODLOUŽENÍ ŠACH630X1,5M	3 580,00	1	3 580,00	
	PRK630	PRAGMA TĚSNÍCÍ KROUŽEK 630	308,00	1	308,00	
Poklop	PL600/A15	POKLOP BEGU 600 A15-PLNÝ	1 460,00	1	1 460,00	
	KBET630	PRSTENEC BETONOVÝ 630 MM	1 660,00	1	1 660,00	
Doplňky	PRK630	PRAGMA TĚSNÍCÍ KROUŽEK 630	308,00	1		308,00
Celkem				6	11 308,00	308,00

Montážní pokyny a poznámky:

Vtok(y) i výtok - hladká hrdla KG

Výtok - První trubku nutno použít bez hrdla

Technická specifikace šachty	
13-RŠ-13	18.5.2020 12:46
Projekt	Kostelec - Infrastruktura zóny
Číslo projektu	
Lokalita	Kostelec u Stříbra
Projektant	Václav Říha
Poznámka	

Číslo šachty	13
Označení šachty	RŠ-13
DN šachty	630
Název větve	přípojka č.13
Staničení	6,5
Kóta výtoku potrubí [m.n.m.]	477,15
Kóta terénu [m.n.m.]	478,9
Hloubka [mm]	1750
Výška nad terén [mm]	0
Stavební výška [mm]	1750
Celková výška [mm]	1833
Hutnění okolí/doprava	Střední DPr 92% (volný terén)
	DNÚhelNavaz.potrubíPoznámka
Výtok	150/1600Hladké-
Vtok 1	150/160180Hladké-
Vtok 2	- - - -
Vtok 3	- - - -
Vtok 4	- - - -
Vtok 5	- - - -
Boční vtok 1	- - - -
Boční vtok 2	- - - -
Konstrukce šachty	Vtok(y) i výtok - hladká hrdla KG
Poklop - třída	A15
- nosnost	1,5
- konstrukce	Pevný
Hloubka podz.vody H [m]	-
Zemina	Hlinitá

Část	Kód položky	Popis	Netto cena/ks	Množství	Netto cena	Netto cena doplňků
Dno	616000180	DNO ŠACH630X160 0/180	4 300,00	1	4 300,00	
Prodloužení	6R6301500	PRODLOUŽENÍ ŠACH630X1,5M	3 580,00	1	3 580,00	
	PRK630	PRAGMA TĚSNÍCÍ KROUŽEK 630	308,00	1	308,00	
Poklop	PL600/A15	POKLOP BEGU 600 A15-PLNÝ	1 460,00	1	1 460,00	
	KBET630	PRSTENEC BETONOVÝ 630 MM	1 660,00	1	1 660,00	
Doplňky	PRK630	PRAGMA TĚSNÍCÍ KROUŽEK 630	308,00	1		308,00
Celkem				6	11 308,00	308,00

Montážní pokyny a poznámky:

Vtok(y) i výtok - hladká hrdla KG

Výtok - První trubku nutno použít bez hrdla

Technická specifikace šachty	
14-RŠ-14	18.5.2020 12:46
Projekt	Kostelec - Infrastruktura zóny
Číslo projektu	
Lokalita	Kostelec u Stříbra
Projektant	Václav Říha
Poznámka	

Číslo šachty	14
Označení šachty	RŠ-14
DN šachty	630
Název větve	přípojka č.14
Staničení	6,5
Kóta výtoku potrubí [m.n.m.]	478,55
Kóta terénu [m.n.m.]	480,3
Hloubka [mm]	1750
Výška nad terén [mm]	0
Stavební výška [mm]	1750
Celková výška [mm]	1833
Hutnění okolí/doprava	Střední DPr 92% (volný terén)
	DNÚhelNavaz.potrubíPoznámka
Výtok	150/1600Hladké-
Vtok 1	150/160180Hladké-
Vtok 2	- - - -
Vtok 3	- - - -
Vtok 4	- - - -
Vtok 5	- - - -
Boční vtok 1	- - - -
Boční vtok 2	- - - -
Konstrukce šachty	Vtok(y) i výtok - hladká hrdla KG
Poklop - třída	A15
- nosnost	1,5
- konstrukce	Pevný
Hloubka podz.vody H [m]	-
Zemina	Hlinitá

Část	Kód položky	Popis	Netto cena/ks	Množství	Netto cena	Netto cena doplňků
Dno	616000180	DNO ŠACH630X160 0/180	4 300,00	1	4 300,00	
Prodloužení	6R6301500	PRODLOUŽENÍ ŠACH630X1,5M	3 580,00	1	3 580,00	
	PRK630	PRAGMA TĚSNÍCÍ KROUŽEK 630	308,00	1	308,00	
Poklop	PL600/A15	POKLOP BEGU 600 A15-PLNÝ	1 460,00	1	1 460,00	
	KBET630	PRSTENEC BETONOVÝ 630 MM	1 660,00	1	1 660,00	
Doplňky	PRK630	PRAGMA TĚSNÍCÍ KROUŽEK 630	308,00	1		308,00
Celkem				6	11 308,00	308,00

Montážní pokyny a poznámky:

Vtok(y) i výtok - hladká hrdla KG

Výtok - První trubku nutno použít bez hrdla

Technická specifikace šachty	
15-RŠ-15	18.5.2020 12:46
Projekt	Kostelec - Infrastruktura zóny
Číslo projektu	
Lokalita	Kostelec u Stříbra
Projektant	Václav Říha
Poznámka	

Číslo šachty	15			
Označení šachty	RŠ-15			
DN šachty	630			
Název větve	přípojka č.15			
Staničení	6			
Kóta výtoku potrubí [m.n.m.]	480,65			
Kóta terénu [m.n.m.]	482,4			
Hloubka [mm]	1750			
Výška nad terén [mm]	0			
Stavební výška [mm]	1750			
Celková výška [mm]	1833			
Hutnění okolí/doprava	Střední DPr 92% (volný terén)			
	DN	Úhel	Navaz.potrubí	Poznámka
Výtok	150/160	0	Hladké	
Vtok 1	150/160	180	Hladké	-
Vtok 2	-	-	-	-
Vtok 3	-	-	-	-
Vtok 4	-	-	-	-
Vtok 5	-	-	-	-
Boční vtok 1	-	-	-	-
Boční vtok 2	-	-	-	-
Konstrukce šachty	Vtok(y) i výtok - hladká hrdla KG			
Poklop - třída	A15			
- nosnost	1,5			
- konstrukce	Pevný			
Hloubka podz.vody H [m]	-			
Zemina	Hlinitá			

Část	Kód položky	Popis	Netto cena/ks	Množství	Netto cena	Netto cena doplňků
Dno	616000180	DNO ŠACH630X160 0/180	4 300,00	1	4 300,00	
Prodloužení	6R6301500	PRODLOUŽENÍ ŠACH630X1,5M	3 580,00	1	3 580,00	
	PRK630	PRAGMA TĚSNÍCÍ KROUŽEK 630	308,00	1	308,00	
Poklop	PL600/A15	POKLOP BEGU 600 A15-PLNÝ	1 460,00	1	1 460,00	
	KBET630	PRSTENEC BETONOVÝ 630 MM	1 660,00	1	1 660,00	
Doplňky	PRK630	PRAGMA TĚSNÍCÍ KROUŽEK 630	308,00	1		308,00
Celkem				6	11 308,00	308,00

Montážní pokyny a poznámky:

Vtok(y) i výtok - hladká hrdla KG

Výtok - První trubku nutno použít bez hrdla

Technická specifikace šachty	
16-RŠ-16	18.5.2020 12:46
Projekt	Kostelec - Infrastruktura zóny
Číslo projektu	
Lokalita	Kostelec u Stříbra
Projektant	Václav Říha
Poznámka	

Číslo šachty	16		
Označení šachty	RŠ-16		
DN šachty	630		
Název větve	přípojka č.19		
Staničení	6		
Kóta výtoku potrubí [m.n.m.]	484,45		
Kóta terénu [m.n.m.]	486,2		
Hloubka [mm]	1750		
Výška nad terén [mm]	0		
Stavební výška [mm]	1750		
Celková výška [mm]	1833		
Hutnění okolí/doprava	Střední DPr 92% (volný terén)		
	DNÚhelNavaz.potrubíPoznámka		
Výtok	150/1600Hladké		
Vtok 1	150/160180Hladké	-	
Vtok 2	-	-	
Vtok 3	-	-	
Vtok 4	-	-	
Vtok 5	-	-	
Boční vtok 1	-	-	
Boční vtok 2	-	-	
Konstrukce šachty	Vtok(y) i výtok - hladká hrdla KG		
Poklop - třída	A15		
- nosnost	1,5		
- konstrukce	Pevný		
Hloubka podz.vody H [m]	-		
Zemina	Hlinitá		

Část	Kód položky	Popis	Netto cena/ks	Množství	Netto cena	Netto cena doplňků
Dno	616000180	DNO ŠACH630X160 0/180	4 300,00	1	4 300,00	
Prodloužení	6R6301500	PRODLOUŽENÍ ŠACH630X1,5M	3 580,00	1	3 580,00	
	PRK630	PRAGMA TĚSNÍCÍ KROUŽEK 630	308,00	1	308,00	
Poklop	PL600/A15	POKLOP BEGU 600 A15-PLNÝ	1 460,00	1	1 460,00	
	KBET630	PRSTENEC BETONOVÝ 630 MM	1 660,00	1	1 660,00	
Doplňky	PRK630	PRAGMA TĚSNÍCÍ KROUŽEK 630	308,00	1		308,00
Celkem				6	11 308,00	308,00

Montážní pokyny a poznámky:

Vtok(y) i výtok - hladká hrdla KG

Výtok - První trubku nutno použít bez hrdla

Technická specifikace šachty	
17-RŠ-17	18.5.2020 12:46
Projekt	Kostelec - Infrastruktura zóny
Číslo projektu	
Lokalita	Kostelec u Stříbra
Projektant	Václav Říha
Poznámka	

Číslo šachty	17		
Označení šachty	RŠ-17		
DN šachty	630		
Název větve	přípojka č.20		
Staničení	6		
Kóta výtoku potrubí [m.n.m.]	483,95		
Kóta terénu [m.n.m.]	485,7		
Hloubka [mm]	1750		
Výška nad terén [mm]	0		
Stavební výška [mm]	1750		
Celková výška [mm]	1833		
Hutnění okolí/doprava	Střední DPr 92% (volný terén)		
	DNÚhelNavaz.potrubíPoznámka		
Výtok	150/1600Hladké		
Vtok 1	150/160180Hladké	-	
Vtok 2	-	-	
Vtok 3	-	-	
Vtok 4	-	-	
Vtok 5	-	-	
Boční vtok 1	-	-	
Boční vtok 2	-	-	
Konstrukce šachty	Vtok(y) i výtok - hladká hrdla KG		
Poklop - třída	A15		
- nosnost	1,5		
- konstrukce	Pevný		
Hloubka podz.vody H [m]	-		
Zemina	Hlinitá		

Část	Kód položky	Popis	Netto cena/ks	Množství	Netto cena	Netto cena doplňků
Dno	616000180	DNO ŠACH630X160 0/180	4 300,00	1	4 300,00	
Prodloužení	6R6301500	PRODLOUŽENÍ ŠACH630X1,5M	3 580,00	1	3 580,00	
	PRK630	PRAGMA TĚSNÍCÍ KROUŽEK 630	308,00	1	308,00	
Poklop	PL600/A15	POKLOP BEGU 600 A15-PLNÝ	1 460,00	1	1 460,00	
	KBET630	PRSTENEC BETONOVÝ 630 MM	1 660,00	1	1 660,00	
Doplňky	PRK630	PRAGMA TĚSNÍCÍ KROUŽEK 630	308,00	1		308,00
Celkem				6	11 308,00	308,00

Montážní pokyny a poznámky:

Vtok(y) i výtok - hladká hrdla KG

Výtok - První trubku nutno použít bez hrdla

Technická specifikace šachty	
18-RŠ-18	18.5.2020 12:46
Projekt	Kostelec - Infrastruktura zóny
Číslo projektu	
Lokalita	Kostelec u Stříbra
Projektant	Václav Říha
Poznámka	

Číslo šachty	18		
Označení šachty	RŠ-18		
DN šachty	630		
Název větve	přípojka č.24		
Staničení	6		
Kóta výtoku potrubí [m.n.m.]	481,65		
Kóta terénu [m.n.m.]	483,4		
Hloubka [mm]	1750		
Výška nad terén [mm]	0		
Stavební výška [mm]	1750		
Celková výška [mm]	1833		
Hutnění okolí/doprava	Střední DPr 92% (volný terén)		
	DNÚhelNavaz.potrubíPoznámka		
Výtok	150/1600Hladké		
Vtok 1	150/160180Hladké	-	
Vtok 2	-	-	
Vtok 3	-	-	
Vtok 4	-	-	
Vtok 5	-	-	
Boční vtok 1	-	-	
Boční vtok 2	-	-	
Konstrukce šachty	Vtok(y) i výtok - hladká hrdla KG		
Poklop - třída	A15		
- nosnost	1,5		
- konstrukce	Pevný		
Hloubka podz.vody H [m]	-		
Zemina	Hlinitá		

Část	Kód položky	Popis	Netto cena/ks	Množství	Netto cena	Netto cena doplňků
Dno	616000180	DNO ŠACH630X160 0/180	4 300,00	1	4 300,00	
Prodloužení	6R6301500	PRODLOUŽENÍ ŠACH630X1,5M	3 580,00	1	3 580,00	
	PRK630	PRAGMA TĚSNÍCÍ KROUŽEK 630	308,00	1	308,00	
Poklop	PL600/A15	POKLOP BEGU 600 A15-PLNÝ	1 460,00	1	1 460,00	
	KBET630	PRSTENEC BETONOVÝ 630 MM	1 660,00	1	1 660,00	
Doplňky	PRK630	PRAGMA TĚSNÍCÍ KROUŽEK 630	308,00	1		308,00
Celkem				6	11 308,00	308,00

Montážní pokyny a poznámky:

Vtok(y) i výtok - hladká hrdla KG

Výtok - První trubku nutno použít bez hrdla



Technická specifikace šachty	
19-RŠ-19	18.5.2020 12:46
Projekt	Kostelec - Infrastruktura zóny
Číslo projektu	
Lokalita	Kostelec u Stříbra
Projektant	Václav Říha
Poznámka	

Číslo šachty	19		
Označení šachty	RŠ-19		
DN šachty	630		
Název větve	přípojka č.25		
Staničení	6		
Kóta výtoku potrubí [m.n.m.]	480,15		
Kóta terénu [m.n.m.]	481,9		
Hloubka [mm]	1750		
Výška nad terén [mm]	0		
Stavební výška [mm]	1750		
Celková výška [mm]	1833		
Hutnění okolí/doprava	Střední DPr 92% (volný terén)		
	DNÚhelNavaz.potrubíPoznámka		
Výtok	150/1600Hladké	-	
Vtok 1	150/160180Hladké	-	
Vtok 2	- -	-	
Vtok 3	- -	-	
Vtok 4	- -	-	
Vtok 5	- -	-	
Boční vtok 1	- -	-	
Boční vtok 2	- -	-	
Konstrukce šachty	Vtok(y) i výtok - hladká hrdla KG		
Poklop - třída	A15		
- nosnost	1,5		
- konstrukce	Pevný		
Hloubka podz.vody H [m]	-		
Zemina	Hlinitá		

Část	Kód položky	Popis	Netto cena/ks	Množství	Netto cena	Netto cena doplňků
Dno	616000180	DNO ŠACH630X160 0/180	4 300,00	1	4 300,00	
Prodloužení	6R6301500	PRODLOUŽENÍ ŠACH630X1,5M	3 580,00	1	3 580,00	
	PRK630	PRAGMA TĚSNÍCÍ KROUŽEK 630	308,00	1	308,00	
Poklop	PL600/A15	POKLOP BEGU 600 A15-PLNÝ	1 460,00	1	1 460,00	
	KBET630	PRSTENEC BETONOVÝ 630 MM	1 660,00	1	1 660,00	
Doplňky	PRK630	PRAGMA TĚSNÍCÍ KROUŽEK 630	308,00	1		308,00
Celkem				6	11 308,00	308,00

Montážní pokyny a poznámky:

Vtok(y) i výtok - hladká hrdla KG

Výtok - První trubku nutno použít bez hrdla

Technická specifikace šachty	
20-RŠ-20	18.5.2020 12:46
Projekt	Kostelec - Infrastruktura zóny
Číslo projektu	
Lokalita	Kostelec u Stříbra
Projektant	Václav Říha
Poznámka	

Číslo šachty	20
Označení šachty	RŠ-20
DN šachty	630
Název větve	přípojka č.26
Staničení	6
Kóta výtoku potrubí [m.n.m.]	479,05
Kóta terénu [m.n.m.]	480,8
Hloubka [mm]	1750
Výška nad terén [mm]	0
Stavební výška [mm]	1750
Celková výška [mm]	1833
Hutnění okolí/doprava	Střední DPr 92% (volný terén)
	DNÚhelNavaz.potrubíPoznámka
Výtok	150/1600Hladké-
Vtok 1	150/160180Hladké-
Vtok 2	- - - -
Vtok 3	- - - -
Vtok 4	- - - -
Vtok 5	- - - -
Boční vtok 1	- - - -
Boční vtok 2	- - - -
Konstrukce šachty	Vtok(y) i výtok - hladká hrdla KG
Poklop - třída	A15
- nosnost	1,5
- konstrukce	Pevný
Hloubka podz.vody H [m]	-
Zemina	Hlinitá

Část	Kód položky	Popis	Netto cena/ks	Množství	Netto cena	Netto cena doplňků
Dno	616000180	DNO ŠACH630X160 0/180	4 300,00	1	4 300,00	
Prodloužení	6R6301500	PRODLOUŽENÍ ŠACH630X1,5M	3 580,00	1	3 580,00	
	PRK630	PRAGMA TĚSNÍCÍ KROUŽEK 630	308,00	1	308,00	
Poklop	PL600/A15	POKLOP BEGU 600 A15-PLNÝ	1 460,00	1	1 460,00	
	KBET630	PRSTENEC BETONOVÝ 630 MM	1 660,00	1	1 660,00	
Doplňky	PRK630	PRAGMA TĚSNÍCÍ KROUŽEK 630	308,00	1		308,00
Celkem				6	11 308,00	308,00

Montážní pokyny a poznámky:  
Vtok(y) i výtok - hladká hrdla KG  
Výtok - První trubku nutno použít bez hrdla

Technická specifikace šachty	
21-RŠ-21	18.5.2020 12:46
Projekt	Kostelec - Infrastruktura zóny
Číslo projektu	
Lokalita	Kostelec u Stříbra
Projektant	Václav Říha
Poznámka	

Číslo šachty	21		
Označení šachty	RŠ-21		
DN šachty	630		
Název větve	přípojka č.27		
Staničení	5,5		
Kóta výtoku potrubí [m.n.m.]	478,1		
Kóta terénu [m.n.m.]	479,6		
Hloubka [mm]	1500		
Výška nad terén [mm]	0		
Stavební výška [mm]	1500		
Celková výška [mm]	1583		
Hutnění okolí/doprava	Střední DPr 92% (volný terén)		
	DNÚhelNavaz.potrubíPoznámka		
Výtok	150/1600Hladké		
Vtok 1	150/160180Hladké	-	
Vtok 2	-	-	
Vtok 3	-	-	
Vtok 4	-	-	
Vtok 5	-	-	
Boční vtok 1	-	-	
Boční vtok 2	-	-	
Konstrukce šachty	Vtok(y) i výtok - hladká hrdla KG		
Poklop - třída	A15		
- nosnost	1,5		
- konstrukce	Pevný		
Hloubka podz.vody H [m]	-		
Zemina	Hlinitá		

Část	Kód položky	Popis	Netto cena/ks	Množství	Netto cena	Netto cena doplňků
Dno	616000180	DNO ŠACH630X160 0/180	4 300,00	1	4 300,00	
Prodloužení	6R6301500	PRODLOUŽENÍ ŠACH630X1,5M	3 580,00	1	3 580,00	
	PRK630	PRAGMA TĚSNÍCÍ KROUŽEK 630	308,00	1	308,00	
Poklop	PL600/A15	POKLOP BEGU 600 A15-PLNÝ	1 460,00	1	1 460,00	
	KBET630	PRSTENEC BETONOVÝ 630 MM	1 660,00	1	1 660,00	
Doplňky	PRK630	PRAGMA TĚSNÍCÍ KROUŽEK 630	308,00	1		308,00
Celkem				6	11 308,00	308,00

Montážní pokyny a poznámky:

Vtok(y) i výtok - hladká hrdla KG

Výtok - První trubku nutno použít bez hrdla

Technická specifikace šachty	
22-RŠ-22	18.5.2020 12:47
Projekt	Kostelec - Infrastruktura zóny
Číslo projektu	
Lokalita	Kostelec u Stříbra
Projektant	Václav Říha
Poznámka	

Číslo šachty	22			
Označení šachty	RŠ-22			
DN šachty	630			
Název větve	přípojka č.28			
Staničení	5,5			
Kóta výtoku potrubí [m.n.m.]	479,4			
Kóta terénu [m.n.m.]	480,9			
Hloubka [mm]	1500			
Výška nad terén [mm]	0			
Stavební výška [mm]	1500			
Celková výška [mm]	1583			
Hutnění okolí/doprava	Střední DPr 92% (volný terén)			
	DN	Úhel	Navaz.potrubí	Poznámka
Výtok	150/160	0	Hladké	
Vtok 1	150/160	180	Hladké	-
Vtok 2	-	-	-	-
Vtok 3	-	-	-	-
Vtok 4	-	-	-	-
Vtok 5	-	-	-	-
Boční vtok 1	-	-	-	-
Boční vtok 2	-	-	-	-
Konstrukce šachty	Vtok(y) i výtok - hladká hrdla KG			
Poklop - třída	A15			
- nosnost	1,5			
- konstrukce	Pevný			
Hloubka podz.vody H [m]	-			
Zemina	Hlinitá			

Část	Kód položky	Popis	Netto cena/ks	Množství	Netto cena	Netto cena doplňků
Dno	616000180	DNO ŠACH630X160 0/180	4 300,00	1	4 300,00	
Prodloužení	6R6301500	PRODLOUŽENÍ ŠACH630X1,5M	3 580,00	1	3 580,00	
	PRK630	PRAGMA TĚSNÍCÍ KROUŽEK 630	308,00	1	308,00	
Poklop	PL600/A15	POKLOP BEGU 600 A15-PLNÝ	1 460,00	1	1 460,00	
	KBET630	PRSTENEC BETONOVÝ 630 MM	1 660,00	1	1 660,00	
Doplňky	PRK630	PRAGMA TĚSNÍCÍ KROUŽEK 630	308,00	1		308,00
Celkem				6	11 308,00	308,00

Montážní pokyny a poznámky:

Vtok(y) i výtok - hladká hrdla KG

Výtok - První trubku nutno použít bez hrdla

Technická specifikace šachty	
23-RŠ-23	18.5.2020 12:47
Projekt	Kostelec - Infrastruktura zóny
Číslo projektu	
Lokalita	Kostelec u Stříbra
Projektant	Václav Říha
Poznámka	

Číslo šachty	23			
Označení šachty	RŠ-23			
DN šachty	630			
Název větve	přípojka č.29			
Staničení	6			
Kóta výtoku potrubí [m.n.m.]	480,5			
Kóta terénu [m.n.m.]	482			
Hloubka [mm]	1500			
Výška nad terén [mm]	0			
Stavební výška [mm]	1500			
Celková výška [mm]	1583			
Hutnění okolí/doprava	Střední DPr 92% (volný terén)			
	DN	Úhel	Navaz.potrubí	Poznámka
Výtok	150/160	0	Hladké	
Vtok 1	150/160	180	Hladké	-
Vtok 2	-	-	-	-
Vtok 3	-	-	-	-
Vtok 4	-	-	-	-
Vtok 5	-	-	-	-
Boční vtok 1	-	-	-	-
Boční vtok 2	-	-	-	-
Konstrukce šachty	Vtok(y) i výtok - hladká hrdla KG			
Poklop - třída	A15			
- nosnost	1,5			
- konstrukce	Pevný			
Hloubka podz.vody H [m]	-			
Zemina	Hlinitá			

Část	Kód položky	Popis	Netto cena/ks	Množství	Netto cena	Netto cena doplňků
Dno	616000180	DNO ŠACH630X160 0/180	4 300,00	1	4 300,00	
Prodloužení	6R6301500	PRODLOUŽENÍ ŠACH630X1,5M	3 580,00	1	3 580,00	
	PRK630	PRAGMA TĚSNÍCÍ KROUŽEK 630	308,00	1	308,00	
Poklop	PL600/A15	POKLOP BEGU 600 A15-PLNÝ	1 460,00	1	1 460,00	
	KBET630	PRSTENEC BETONOVÝ 630 MM	1 660,00	1	1 660,00	
Doplňky	PRK630	PRAGMA TĚSNÍCÍ KROUŽEK 630	308,00	1		308,00
Celkem				6	11 308,00	308,00

Montážní pokyny a poznámky:

Vtok(y) i výtok - hladká hrdla KG

Výtok - První trubku nutno použít bez hrdla